

DELABIE

841215

NT 841

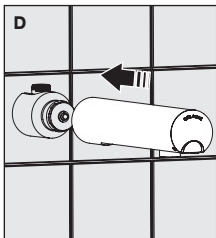
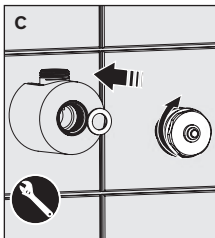
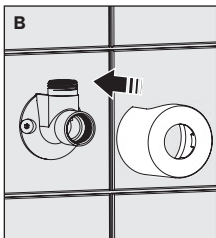
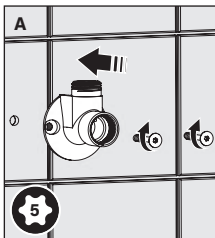
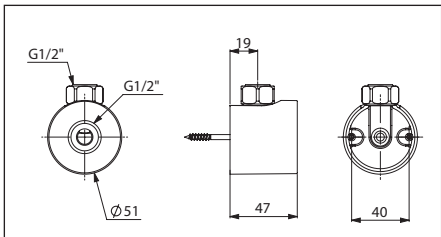
Indice 0

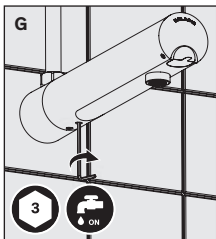
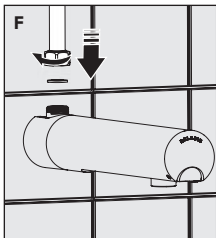
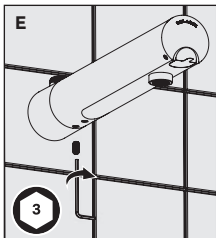
- FR** *Raccord applique renforcé* **NL** *Versterkte muurplaat*
- EN** *Reinforced exposed connection* **ES** *Racor adosado reforzado*
- DE** *Wandscheibe verstärkt* **PT** *Ligação à face reforçada*
- PL** *Wzmocniona natynkowa złączka*



- FR** Purger soigneusement les canalisations avant la pose et la mise en service du produit.
- EN** Thoroughly flush the pipes to remove any impurities before installing and commissioning the product.
- DE** Vor Montage und Inbetriebnahme des Produkts die Anschlussleitungen regelkonform spülen.
- PL** Dokładnie wypłukać instalację przed montażem i uruchomieniem produktu.
- NL** Spoel zorgvuldig de leidingen alvorens tot installatie of ingebruikname van de kraan over te gaan.
- ES** Purgar cuidadosamente las tuberías antes de la instalación y de la utilización del producto.
- PT** Purgar cuidadosamente as canalizações antes da instalação e utilização do produto.







FR**Service Après-Vente :**

Tél. : + 33 (0)3 22 60 22 74 - **e-mail :** sav@delabie.fr
Notice disponible sur : www.delabie.fr

EN**After Sales Care Support:**

For the UK market only: Tel. 01491 821 821 - **e-mail:** technical@delabie.co.uk
The installation guide is available on: www.delabie.co.uk
For all other markets: Tel. +33 (0)3 22 60 22 74 - **e-mail:** sav@delabie.fr
The installation guide is available on: www.delabie.com

DE**Technischer Kundendienst:**

Tel.: +49 (0)231 496634-12 - **E-Mail:** kundenservice@delabie.de
Anleitung verfügbar unter: www.delabie.de

PL**Serwis posprzedażowy i Pomoc techniczna:**

Tel.: +48 22 789 40 52 - **e-mail:** serwis.techniczny@delabie.pl
Ulotka jest dostępna na stronie: www.delabie.pl

NL**Dienst Na Verkoop:**

Tel.: + 32 (0)2 520 16 76 - **e-mail:** sav@delabiebenelux.com
Deze handleiding is beschikbaar op www.delabiebenelux.com

ES**Servicio postventa y Asistencia técnica:**

Tel.: +33 (0)3 22 60 22 74 - **e-mail:** sav@delabie.fr
Esta instrucción está disponible en: www.delabie.es

PT**Suporte Técnico e Serviço Pós-Venda:**

Tel.: +351 234 303 940 - **e-mail:** suporte.tecnico@delabie.pt
Esta ficha está disponível em: www.delabie.pt